

# Pal Premium

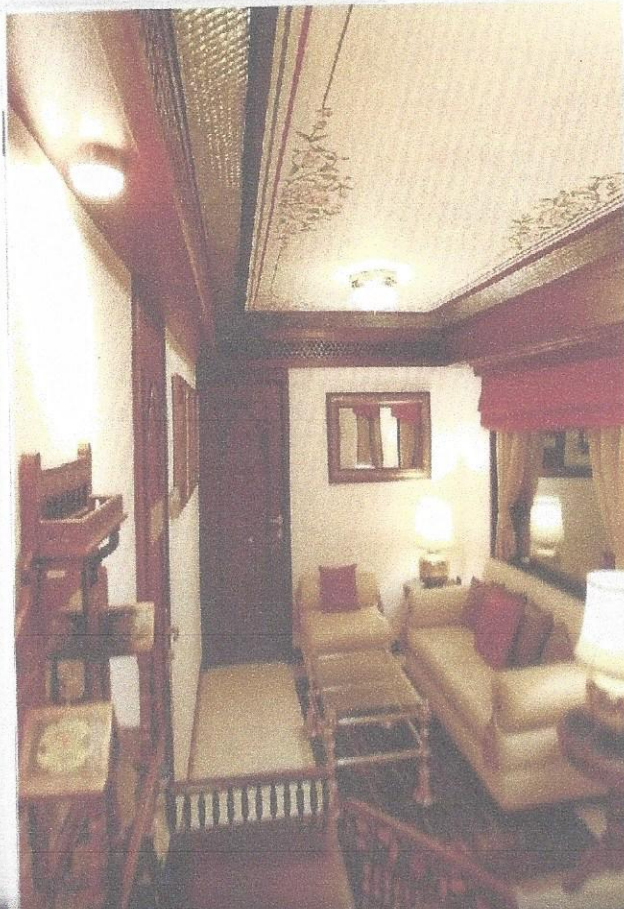
*The magazine for First Class*

2  
VOLUME

特集 / 憧れの木造艇をオーダーする



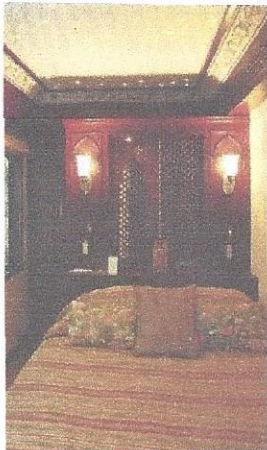
住友不動産販売



1. プレジデンシャル・スイートのリビング。客室にはエアコン、テレビ、DVDプレーヤーなども完備 2. 国産の孔雀にちなんで名づけられたレストラン「マユール・マハル」。インド料理やインターナショナル料理が提供される 3. ラウンジバー「ラジャクラブ」 4. プレジデンシャル・スイートにはバスルームが2室あり、うち1室がバスタブ付き



5. プレジデンシャル・スイートの寝室。寝室は2室ある。空室車両にはそれぞれ宝石にちなんだ名前が付いており、プレジデンシャル・スイートは「9つの宝石」を意味する「ナブラタナ」と呼ばれる 6. レストラン「ラング・マハル」。2人座と4人座があり、全42席。たまには4人帯に窓を隔ち置き、他のゲストとも交流を深めるのもいい



# Maharajas' Express

マハラジャ・エクスプレス [インド]

## 王侯の贅沢を享受する インドの粋が息づく宮殿列車

列車はレストラン2両、ラウンジ1両、バー1両などを含む全24両からなり、その全長は800m近くに

達している。権威ある賞を受賞し、世界各地の営業者やセレブリティから轟然と称賛されている。

テリアが古き良きマハラジャ時代を彷彿させ、手厚いもてなしに王侯気分が盛り上がる。インド随一の豪華列車を目指し、2010年に運行を

は、まさに走る宮殿だ。豪華なインテリアが古き良きマハラジャ時代を彷彿させ、手厚いもてなしに王侯気分が盛り上がる。インド随一の豪華列車を目指し、2010年に運行を

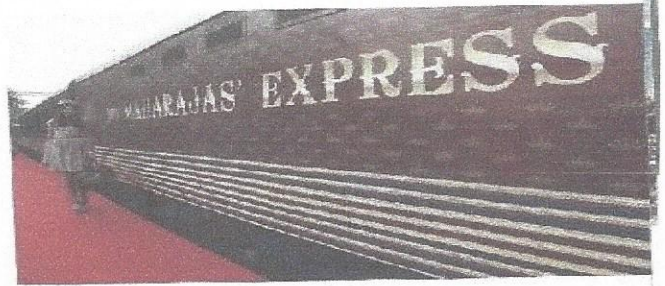
全5コース。途中いくつかの都市に停車しながら、観光スポットを訪ねる。変化に富んだ悠久のインドを十分に堪能できるのも、この列車の醍醐味だ。タージ・マハルを見ながら

ルーツはデリー発着、もしくはデリーとムンバイを結ぶ4〜8日間の全5コース。途中いくつかの都市に停車しながら、観光スポットを訪ねる。変化に富んだ悠久のインドを十分に堪能できるのも、この列車の醍醐味だ。タージ・マハルを見ながら

もなる。客室には4つのカテゴリーがあり、最高級のプレジデンシャル・スイートは、1車両を丸ごと使った1室の特別仕様。スイート以上にはバスタブもあり、各車両には専属のバトラーが付く。荷造りや荷解きはすべてバトラー任せでよく、ゲストは思いのまま身軽に過ごせばいい。パノラマ式ウィンドウから見える風景は、驚くほどダイナミックに移り変わっていく。

のシャンパン・ブレンクファースト、ランタンボール国立公園でのサファリドライブ、ピカネールの砂丘でのカクテルタイムなど、どれも忘れがたい体験になるだろう。

マハラジャの世界観をそのままに、最新テクノロジーを装備した長さ半マイルの宮殿列車。その中には、豪壮な王の時代が見事なまでに再現されている。



### Maharajas' Express (マハラジャ・エクスプレス)

旅行期間: デリー〜ムンバイ (※他にデリー発着ルートなど。全5コース)

所要時間: 3泊4日〜7泊8日

運行本数: 各コース月に1〜2本 ※10〜4月のみ

運賃: コース「壮麗なるインド」(7泊8日)、

プレジデンシャル・スイート (1人あたりの料金、定員4名) 2万3,700ドル

Tel: +91-97-176-35915

Web: www.the-maharajas.com

※1ドル=約102円 (2014年6月現在)



# 都心不動産・外国人向け 不動産相談窓口

High-class Metropolitan Realty and Realty for Expat  
AZABU Consulting



不動産のご売却・ご購入  
Sell and Buy Property

外国人・海外からの不動産に関するご相談  
Real Estate for Expat and Overseas Client

English and Chinese Available 中國員工常駐，請放心諮詢



**住友不動産販売** 麻布コンサルティング  
Sumitomo Real Estate Sales Co., Ltd.

**広尾プラザ2F** 〒150-0012 東京都渋谷区広尾5-6-6

【営業時間】9:30~18:20 【定休日】火曜日・水曜日 ※9:30~10:30の間はオフィス用エントラスをご利用ください

お電話でのお問い合わせ

Tel. 03-5488-7881

0120-99-6681

Webからのお問い合わせ

不動産相談 麻布コンサル

<http://www.sumitomo-res.com/co-azabu/>

